



ISS MAHLSDORF	2019/20	2. Schulhalbjahr	Gesellschaftswissenschaften	Ersatzaufgaben
Fachbereich Gesellschaftswissenschaften	Name: _____		Kurs: M1 - M9_	Datum: __. __. ____

Herrschaft

Herrschaft vor der französischen Revolution (Klasse 8)

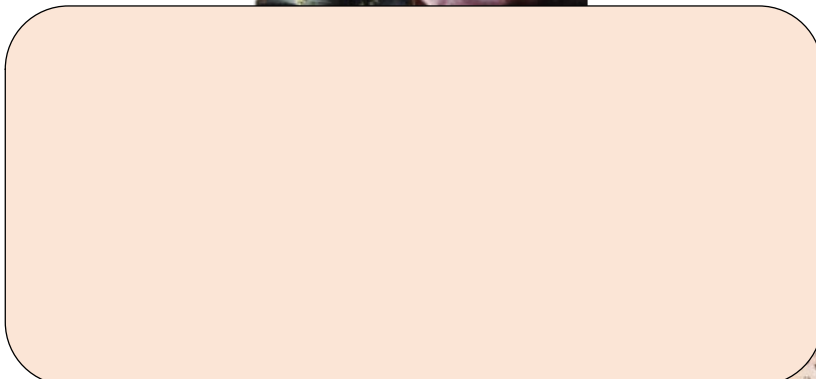
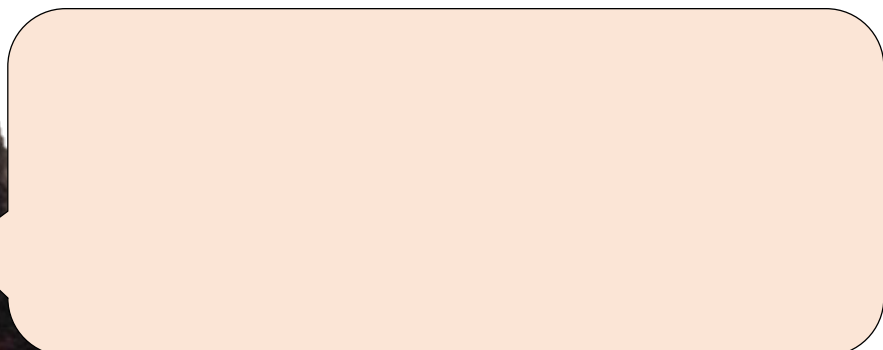
Du hast dich vor den Osterferien mit dem französischen Absolutismus und der französischen Revolution auseinandergesetzt. Lass uns einen Blick zurück auf dieses Thema werfen...

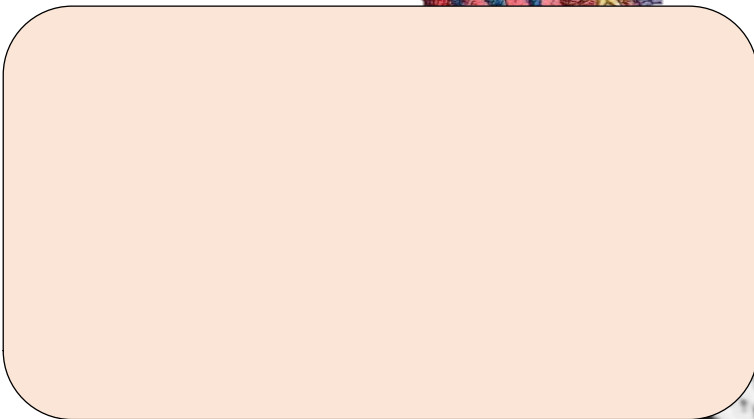
Welche Form von Herrschaft (nach Aristoteles) wurde im Absolutismus umgesetzt?

Gehe zum Beantworten der Frage wie folgt vor:

Aufgabe:

1. Suche in deinen eigenen Notizen nach den Notizen zum Absolutismus und dem Alltag der Menschen in diesem Herrschaftssystem. (15 min)
Suche besonders in deinen Notizen zu der Datei „GeWi-02-Thema 1 Absolutismus-Aufgabe“. Solltest du hier noch nicht all zu gründlich gearbeitet haben, schau nochmal genauer in die Datei.
2. Versetze dich in die Lage eines Bürgers des dritten Standes, eines Adligen des zweiten Standes, eines Geistlichen des ersten Standes und des Königs Ludwig XIV. Wie stehen die vier Personen zum Absolutismus? Notiere unten in den unteren Sprechblasen. (40 min)
Beispiele für z.B. die Ansichten des dritten Standes findest du auf der ersten Seite der Datei „GeWi-02-Thema 2- Ursachen-Aufgabe“
3. **Untersuche das Herrschaftssystem des Absolutismus hinsichtlich seiner Herrschaftsstrukturen.** (40 min)
 - An welcher Stelle wird Herrschaft ausgeübt?
 - Wer herrscht über wen? Wodurch entsteht die Entscheidungsmacht?
 - Welcher Zweck steht hinter der Herrschaft?
 - Wie viele Menschen herrschen in einem Lehnssystem?
4. Formuliere eine begründete Stellungnahme, in der du begründest, welcher Herrschaftsform das Lehnswesen entspricht. (20 min)







ISS MAHLSDORF	2019/20	2. Schulhalbjahr	Gesellschaftswissenschaften	Ersatzaufgaben
Fachbereich Gesellschaftswissenschaften	Name: _____		Kurs: M1 - M9_	Datum: __. __. ____

Herrschaft

Herrschaft vor der französischen Revolution (Klasse 8)

Du hast dich vor den Osterferien mit dem französischen Absolutismus und der französischen Revolution auseinandergesetzt. Lass uns einen Blick zurück auf dieses Thema werfen...

Welche Form von Herrschaft (nach Aristoteles) wurde im Absolutismus umgesetzt?

Gehe zum Beantworten der Frage wie folgt vor:

Aufgabe:

1. Suche in deinen eigenen Notizen nach den Notizen zum Absolutismus und dem Alltag der Menschen in diesem Herrschaftssystem. (15 min)
Suche besonders in deinen Notizen zu der Datei „GeWi-02-Thema 1 Absolutismus-Aufgabe“. Solltest du hier noch nicht all zu gründlich gearbeitet haben, schau nochmal genauer in die Datei.
2. Versetze dich in die Lage eines Bürgers des dritten Standes, eines Adligen des zweiten Standes, eines Geistlichen des ersten Standes und des Königs Ludwig XIV. Wie stehen die vier Personen zum Absolutismus? Notiere unten in den unteren Sprechblasen. (40 min)
Beispiele für z.B. die Ansichten des dritten Standes findest du auf der ersten Seite der Datei „GeWi-02-Thema 2- Ursachen-Aufgabe“
3. **Untersuche das Herrschaftssystem des Absolutismus hinsichtlich seiner Herrschaftsstrukturen.** (40 min)
 - An welcher Stelle wird Herrschaft ausgeübt?
 - Wer herrscht über wen? Wodurch entsteht die Entscheidungsmacht?
 - Welcher Zweck steht hinter der Herrschaft?
 - Wie viele Menschen herrschen in einem Lehnssystem?
4. Formuliere eine begründete Stellungnahme, in der du begründest, welcher Herrschaftsform das Lehnswesen entspricht. (20 min)



- Ludwig XIV galt als absoluter Herrscher Frankreichs
- war der mächtigste Mann im Staat
- er machte Gesetze, lebte sehr luxuriös und prunkvoll
- galt als von Gott als König bestimmt



König Ludwig XIV

- zahlten keine Steuern
- lebten relativ wohlhabend, soweit es die Kirche zuließ
- waren gebildet
- waren vom Militärdienst befreit
- Lebten in Luxus und nach den speziellen Regeln der Kirche



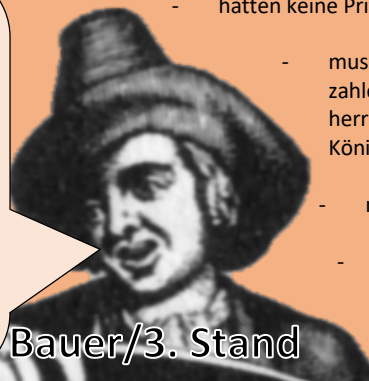
Geistlicher/1. Stand

- waren gebildet
- hatten besondere Rechte
- durften wichtige Berufe im Staatsdienst antreten
- durften Land besitzen und Bauern für sich arbeiten lassen
- durften wichtige Funktionen im Militär annehmen
- hatten Zugang zum Hof des Königs
- waren vom Wohlwollen des Königs abhängig



Adliger/2. Stand

- hatten keine Privilegien
- mussten Einkommenssteuern zahlen, Abgaben an den Grundherren, an die Kirche und an den König leisten
- mussten in den Militärdienst
- waren überwiegend sehr arm, wenige Bürger des dritten Standes waren wohlhabend



Bauer/3. Stand