

Wichtige Information:

- Dieser Aufgabe ist **freiwillig**.
- Bearbeite die Aufgabe auf einem Extrablatt.
- Falls du die Aufgabe bewerten lassen möchtest, **sende** sie bis spätestens Montag, den **11.05.2020** um **21:00 Uhr** an deine Mathelehrerin oder deinen Mathelehrer.
 - alexandra.schwarz@iss-mahlsdorf-berlin.de
 - philipp.koesterke@iss-mahlsdorf-berlin.de
 - erik.werner@iss-mahlsdorf-berlin.de
- Die **Noten** eingesendeter Aufgaben werden eingetragen.

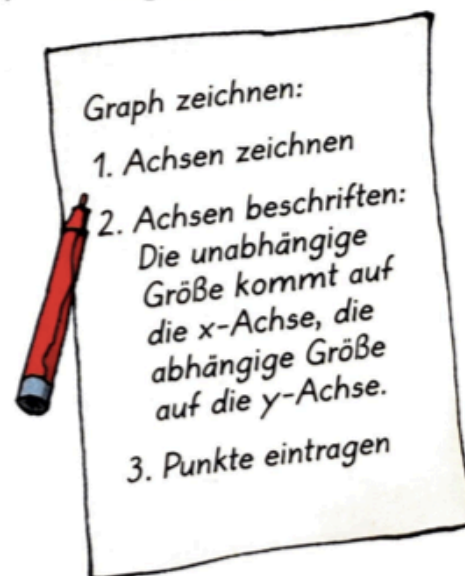
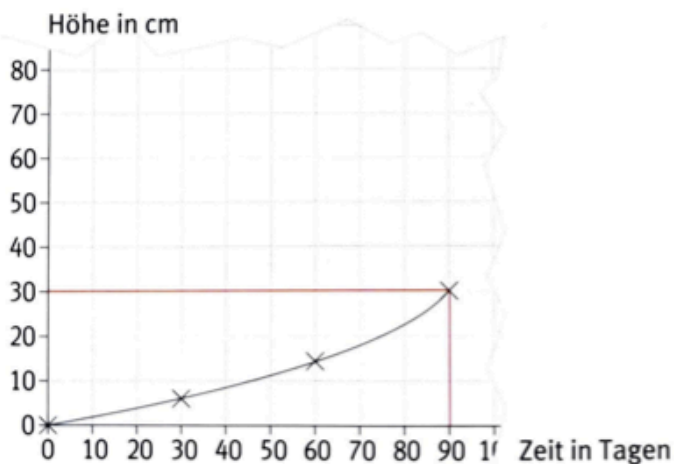
- 1 Die Arbeitsgemeinschaft Schulgarten hat Tomatensamen ausgesät. Das Wachstum einer Pflanze wurde dabei beobachtet und das Ergebnis festgehalten.

Zeit (Tage)	0	30	60	90	120	150	180
Höhe (cm)	0	5	14	30	59	105	131

- Welche Größen werden einander zugeordnet?
- Wie hoch war die Pflanze nach 30 Tagen (60 Tagen, 150 Tagen)?
- Nach wie vielen Tagen erreichte die Pflanze eine Höhe von 30 cm (59 cm, 131 cm)?
- Wie viele Zentimeter wuchs die Pflanze vom 150. bis zum 180. (30. bis zum 120.) Tag?



- 2 Die Zuordnung von Aufgabe 1 soll im Koordinatensystem dargestellt werden.



- Warum nennt man die Zeit unabhängige Größe, das Wachstum abhängige Größe?
- Welche Längeneinheiten wurden für die Achsen festgelegt?
- Übertrage den Graphen und vervollständige ihn.