

Wichtige Information:

- Diese Aufgabe ist **freiwillig**.
- Falls du die Aufgabe bewerten lassen möchtest, **sende** sie bis spätestens Montag, den **11.05.2020** um **21:00 Uhr** an deine Mathelehrerin oder deinen Mathelehrer.
  - [alexandra.schwarz@iss-mahlsdorf-berlin.de](mailto:alexandra.schwarz@iss-mahlsdorf-berlin.de)
  - [philipp.koesterke@iss-mahlsdorf-berlin.de](mailto:philipp.koesterke@iss-mahlsdorf-berlin.de)
  - [erik.werner@iss-mahlsdorf-berlin.de](mailto:erik.werner@iss-mahlsdorf-berlin.de)
- Die **Noten** eingesendeter Aufgaben werden eingetragen.

**Aufgabe:**

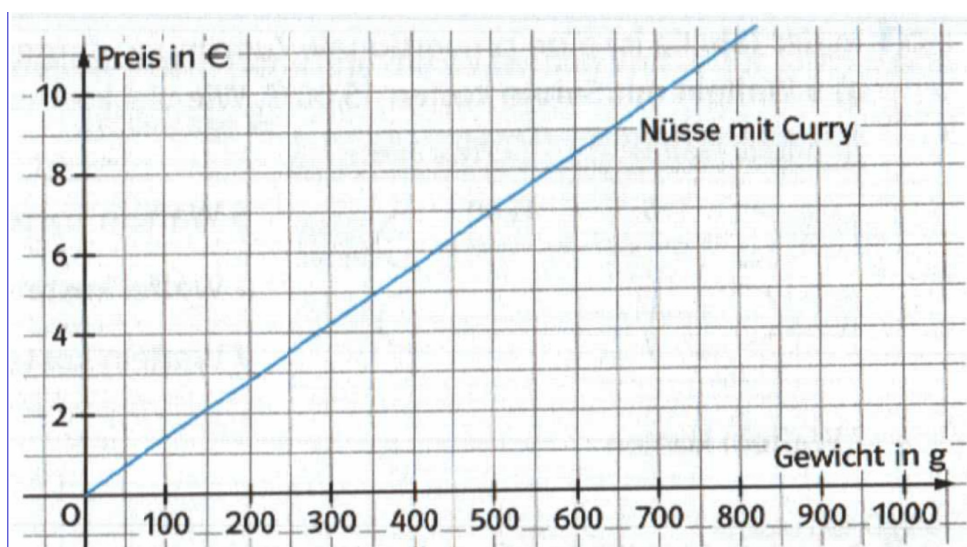
a) Berechne die fehlenden Werte der proportionalen Zuordnung und zeichne die Gerade in das Koordinatensystem.

Nüsse mit Chili in g	50	100	200	300	500
Preis in €		2			

b) Vervollständige die Wertetabelle für Nüsse mit Curry. Lese dazu Wertepaare aus dem Koordinatensystem ab oder berechne diese.

Nüsse mit Curry in g	100	200	300	400	500
Preis in €					

c) Für den Kauf von Nüssen mit Wasabi (scharfes Gewürz) ist das Wertepaar (500 g | 3,00 €) bekannt. Zeichne die Gerade zu dieser proportionalen Zuordnung in das Koordinatensystem ein.



Von \_\_\_\_\_ Punkten wurden \_\_\_\_\_ erreicht. Dies entspricht der Note \_\_\_\_ (\_\_\_\_ Notenpunkte).