

Die vier Säulen unseres pädagogischen Konzepts:



Faktencheck:

ISS mit gymnasialer Oberstufe	gebundene Ganztagschule (ca. 8:00 bis 16:00 Uhr)
80 minütige Unterrichtsblöcke (Sek. I) 90 minütige Unterrichtsblöcke (Sek. II)	Jahrgangsmischung in den Jahrgängen 7-9
doppelte Klassenleitung	Wahlpflichtunterricht
Schulsozialarbeits-team	Pausengestaltung <ul style="list-style-type: none"> • Mensaverkauf in allen Pausen • Freizeitraum/ Bibliothek • aktive Pause

Lebensweltbezug

Wir arbeiten fächerübergreifend, fächerverbindend und mit einem hohen Praxisbezug.



zahlreiche Projekte im Schulalltag

Präventionstag
Miniprojekte im Fachunterricht
Gesellschaftswissenschaften
Schülerfirmen



Praktika in den Jahrgängen 7-11

Jg. 7: Workshadowing
Jg. 8: beobachten und reflektieren der Arbeitswelt
Jg. 9: berufsorientierender Schwerpunkt
Jg. 10: berufsorientierender oder sozialer Schwerpunkt
Jg. 11: sozialer oder ökologischer Schwerpunkt

Soll ihr Kind einen Tag bei uns zur Schule gehen, um unseren Alltag zu erleben?

Melden Sie es an zum

Tag der offenen Unterrichtstür!

030/ 56 55 45 23

Integrierte Sekundarschule

Mahlsdorf



An der Schule 47
12623 Berlin

Kontakt:
sekretariat@iss-mahlsdorf-berlin.de
030/ 56 55 45 23

Noch mehr Infos zu unserer Schule finden Sie auf der Homepage:



www.iss-mahlsdorf.de

Verschiedenheit/ Heterogenität



...ist für uns selbstverständlich.

...sehen wir als Chance.

...begegnen wir mit einer Jahrgangsmischung, in der das Lernen im eigenen Tempo und auf unterschiedlichen Könnens- und Erfahrungsniveaus möglich ist.

Die Jahrgangsmischung

... bietet eine Möglichkeit zur Ausbildung von Verantwortungsbewusstsein und Sozialkompetenzen – Erfahrene helfen Unerfahrenen.

...ermöglicht das Vorleben von Regeln und Ritualen durch erfahrene Schüler:innen aus den höheren Jahrgängen.

... bietet die Chance für einen Rollenwechsel durch die sich jährlich ändernde Klassenzusammensetzung.

Individuelle Lernzeit



...ermöglicht bedürfnis- und interessenorientiertes Lernen.

...bietet die Möglichkeit, Lernschwerpunkte zu setzen.

...wird von mindestens einer Klassenlehrkraft begleitet.

...wird im Logbuch reflektiert.

...ist der Zeitraum, in dem Coaching-Gespräche als Lernbegleitung stattfinden.

Definition aus Sicht der Schüler:innen:

„In der **Lernzeit** lerne ich im eigenen Tempo an den Unterrichtsinhalten aus dem regulären Unterricht nach meinen eigenen Bedürfnissen weiter. Dabei unterstützt mich die Lehrkraft bei der Strukturierung und begleitet meinen Lernprozess.“

So lernen und leben wir an der ISS Mahlsdorf

Logbuch



... ist ein Kommunikationsinstrument zwischen Elternhaus und Schule.

... wird genutzt als Lernplaner, Dokumentations- und Reflexionsinstrument.

... dient als Terminkalender.

Mitbestimmung und Teilhabe



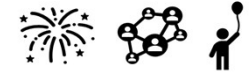
... ist für alle am Schulleben Beteiligte (Schüler:innen, Eltern, Personal) möglich und von allen erwünscht.

... findet sich im Morgenkreis und im Klassenrat wieder.

... findet in Gremien statt (GSV, GEV,...).

... ist in zahlreichen offenen Arbeitsgruppen möglich.

Veranstaltungen und Feste



...sind Teil unserer Schulkultur und stärken unsere Gemeinschaft.

...werden von und mit Schüler:innen, Eltern und Personal vorbereitet und durchgeführt.

...haben unterschiedliche Inhalte und pädagogische Ansätze.

...sind Highlights in unserem Jahreskalender.

Es finden unter anderem statt:

- Sommerfest
- Winterball
- Jül-Ball
- Team-Spaß-Sport-Fest
- Goldener Ball (Fußballturnier)
- Tag der offenen Tür
- Camp@School
- Berufsmessen
- Donnerstagsgespräche
- Weihnachtssingen
- Volleyballturnier
- ...

Morgenkreis



...bietet die Zeit für Teambuilding, die Planung von Wandertagen und Klassenfahrten, für erlebnis-pädagogische Elemente oder das Zelebrieren von Geburtstagen.

...ist der Diskussionsraum für das aktuelle Tagesgeschehen in der Nachrichtenwelt.

...entlastet damit die Fachstunden.

...wird von mindestens einer Klassenlehrkraft begleitet.

Coaching- gespräche



...finden regelmäßig als Einzelgespräche zwischen dem/der Schüler:in und einer Klassenleitung statt.

...sind ein wirksames Instrument, um das Wohlbefinden der Schüler:innen an der Schule zu verbessern und die Beziehung zu ihrer Lehrkraft zu stärken.

...helfen die Schüler:innen zu befähigen, ihren Lernprozess selbstständig und verantwortungsvoll zu planen und umzusetzen.

Bilanz- und Zielgespräche



...finden als Dialog mit Schüler:in, Lehrkraft und Sorgeberechtigten zweimal jährlich statt.

...dienen der Reflexion und Zielsetzung zum Lern- und Leistungsstand der Schüler:innen.

...helfen, das Beziehungsgeflecht zwischen allen Beteiligten zu stärken und eine vertrauensvolle Kommunikation aufzubauen.

Berufs- und Lebensweg- planung



...begleitet unsere Schüler:innen in ihrer gesamten Schulzeit (z. B. im WAT-Unterricht).

...findet in einem **jährlichen** Praktikum statt (ab Jahrgang 7).

...wird in innerschulischen Events praktiziert (z. B. Berufsmessen).

...wird durch außerschulische Lernorte bereichert (z. B. Berufsinformationszentrum).

...wird durch die Bundesagentur für Arbeit begleitet.

Tag der offenen Tür

13.12.2025

10:00 – 13:00 Uhr

Erleben Sie unseren Schulalltag mit Inputs zu:

- Lernzeit & Coaching
- Morgenkreis
- Lernpfad